

เที่ยวจีน
ฟรี..วีซ่า
ทัวร์ไม่ลงร้าน

中国南方航空
CHINA SOUTHERN

BT-HET01_CZ

6 วัน | 5 คืน

Inner MONGOLIA

มองโกเลียใน • โฮฮอต • ออร์ดอส



40,999.-

ราคา
เริ่มต้น

เยือนดินแดนแห่งมหาบุรุษเจงกิสข่าน
สุดอลังการทุ่งหญ้าวิวหลักล้าน ท้องฟ้าจรดพื้นทะเลทราย
ชมการแสดงมวยปล้ำและแข่งม้า สัมผัสวิถีชีวิตชาวมองโกล

📅 เดินทาง : 05-10 / 12-17 ก.ย. 67



สุสานเจงกิสข่าน

ทุ่งหญ้าซิลามู่เหริน
พักกระโจมแบบชนเผ่า

🧳 ฟรี!!
น้ำหนักกระเป๋า

★★★★★
พักรวม 4-5 ดาว

🍴 อาหาร
13 มื้อ

Inner MONGOLIA

มองโกเลียใน • โฮฮอต • ออร์ดอส

中国南方航空 CHINA SOUTHERN

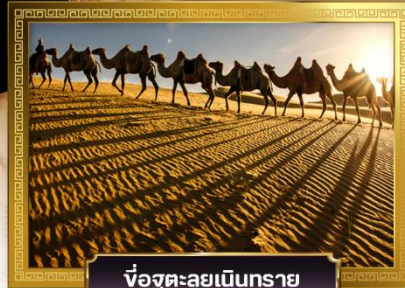
BT-HET01_CZ

6 วัน | 5 คืน

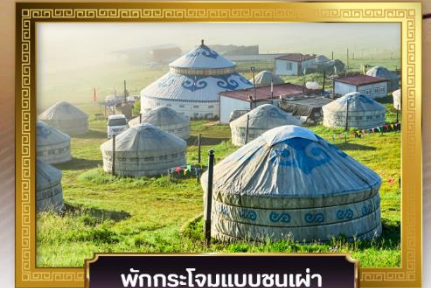
✔ มหัศจรรย์เนินทรายเสี่ยงชานวาน

✔ สัมผัสวิถีชีวิตชาวเผ่ามองโก

✔ ดินแดนแห่งทุ่งหญ้าและทะเลทราย



ขี่อูฐทะเลทรายเนินทราย



พักกระโจมแบบชนเผ่า

เดินทางโดย: สายการบินโซนาเซาเทิร์นแอร์ไลน์



อาหาร : 13 มื้อ



โรงแรม : 4-5 ดาว



FLIGHT : CZ8100

BKK 13.45 ✈ CAN 17.45

FLIGHT : CZ3181

CAN 19.45 ✈ HET 22.55



FLIGHT : CZ3035

CAN 23.35 ✈ BKK 01.30

FLIGHT : CZ3246

HET 15.40 ✈ CAN 18.45

วันที่	รายการทัวร์	อาหาร			โรงแรม
		เช้า	กลางวัน	เย็น	
1	• สนามบินสุวรรณภูมิ • สนามบินทงโจวไป๋หยุน • สนามบินโฮฮอตโศดา • เมืองโฮฮอต				SHANGRI-LA HOTEL หรือเทียบเท่าระดับ 5 ดาว
2	• เมืองโฮฮอต • ทุ่งหญ้าซาบายู๋หริน • นังรถม้าชมวิว • สัมผัสวิถีชีวิตชนเผ่าเร่ร่อน • ชมการแสดงมวยปล้ำและแข่งม้า • ฟาร์มอินทผล	✓	✓	✓	พักกระโจมแบบชนเผ่ามองโก (มีห้องน้ำส่วนตัว)
3	• เนินทรายเสี่ยงชานวาน • ขี่อูฐทะเลทราย • นังรถไฟรางเล็ก • นังรถ 4WD ทะเลทรายเนินทรายสโสด • อีสระกิจกรรม ทะเลทราย • เมืองออร์ดอส	✓	✓	✓	HOWARD JONHSON PARKVIEW PLAZA ELDOS HOTEL หรือเทียบเท่าระดับ 5 ดาว
4	• เมืองออร์ดอส • สุสานเจงกิสข่าน • เมืองใหม่คังปาสือ • จัตุรัสคังปาสือ • เมืองโฮฮอต	✓	✓	✓	SHANGRI-LA HOTEL หรือเทียบเท่าระดับ 5 ดาว
5	• เมืองมรดกโลกเทาโมนิชาน • พิพิธภัณฑ์มองโกเลียใน • วัดต้าเจา • ถนนโบราณโซซ่าง	✓	✓	✓	SHANGRI-LA HOTEL หรือเทียบเท่าระดับ 5 ดาว
6	• เมืองโฮฮอต • POPMART • สนามบินโฮฮอตโศดา • สนามบินทงโจวไป๋หยุน • สนามบินสุวรรณภูมิ	✓			

รายการทัวร์อาจมีปรับเปลี่ยนตามความเหมาะสม โดยดูสถานการณ์หน้างานเป็นหลัก แต่จะเที่ยวครบทุกรายการ

โปรแกรมการเดินทาง 6 วัน 5 คืน : เดินทางโดยสายการบินไชนาเซาเทิร์นแอร์ไลน์



BKK → CAN

เที่ยวบิน	ออก	ถึง
CZ358	12.00	15.45

CAN → BKK

เที่ยวบิน	ออก	ถึง
CZ363	15.50	17.55

CAN → HRB

เที่ยวบิน	ออก	ถึง
CZ3905	19.50	00.10

HRB → CAN

เที่ยวบิน	ออก	ถึง
CZ3906	08.05	12.40

วันแรก สนามบินสุวรรณภูมิ • สนามบินกวางโจวไปหยุน • เมืองโฮฮอต

📶 (-/-/-)

10.45 น. พร้อมกันที่ สนามบินสุวรรณภูมิ อาคารผู้โดยสารขาออก ชั้น 4 นำคณะเช็คอิน ณ เคาน์เตอร์สายการบินไชนาเซาเทิร์นแอร์ไลน์ (CZ) โดยมีเจ้าหน้าที่จากบริษัทฯ คอยอำนวยความสะดวก



หมายเหตุ

เนื่องจากตัวเครื่องบินของคณะเป็นตัวกรุ๊ประบบ **Random** ไม่สามารถล็อกที่นั่งได้ ที่นั่งอาจจะไม่ได้นั่งติดกัน และไม่สามารถเลือกช่วงที่นั่งบนเครื่องบินได้ในคณะ ซึ่งเป็นไปตามเงื่อนไขสายการบิน

13.45 น. ออกเดินทางสู่ เมืองกวางโจว ประเทศจีน โดยเที่ยวบิน **CZ8100** (บริการอาหารบนเครื่อง)

17.45 น. เดินทางถึง สนามบินโฮฮอตไบตา (เพื่อรอต่อเครื่อง)

23.35 น. ออกเดินทางสู่ เมืองโฮฮอต ประเทศจีน โดยเที่ยวบิน **CZ3035** (บริการอาหารบนเครื่อง)

00.10 น. เดินทางถึง **สนามบินโฮฮอตไบตา** หลังผ่านขั้นตอนการตรวจคนเข้าเมือง และตรวจรับสัมภาระเรียบร้อยแล้ว ยินดีต้อนรับทุกท่านสู่ **สาธารณรัฐประชาชนจีน** (เวลาท้องถิ่นที่จีน เร็วกว่าประเทศไทย 1 ชั่วโมง กรุณาปรับเวลาของท่านเพื่อความสะดวกในการนัดหมาย)

นำท่านออกเดินทางสู่ **เมืองโฮฮอต** เมืองหลวงแห่งเขตปกครองตนเองมองโกเลียใน เดิมชื่อเมือง “กุยชุยซิง” ตั้งอยู่บริเวณรอบนอกของทะเลทรายโกบีบนที่ราบสูงชายขอบทุ่งหญ้าแห่งมองโกเลียใน เมืองนี้ถูกก่อตั้งโดย อัลตันข่าน เพื่อให้เป็นถิ่นฐานอิสระของชาวมองโกล เป็นเมืองที่มีวัฒนธรรมยาวนาน และเป็นแหล่งอารยธรรมแหล่งกำเนิดวัฒนธรรมชนเผ่าเร่ร่อนที่ล่าสัตว์ด้วยธนูบนอานม้า ปัจจุบันเป็นศูนย์กลางเศรษฐกิจและวัฒนธรรมของเขตนี้ หรือเรียกอีกชื่อว่า “เมืองหลวงแห่งนม วัว แพะ”

จากนั้น **พักที่ SHANGRI-LA HOTEL หรือระดับเทียบเท่า ★★★★★**

วันที่สอง **เมืองโฮฮอต • ทุ่งหญ้าซีลามูเหริน • นั่งรถม้าชมวิว • สัมผัสวิถีชีวิตชนเผ่าเร่ร่อน • ชมการแสดงมวยปล้ำและแข่งม้า • ฟาร์มเอ็นเหอ**

🕒 (เช้า/กลางวัน/เย็น)

เช้า 🕒 **บริการอาหารเช้า ณ ห้องอาหารโรงแรม**



จากนั้น นำท่านเดินทางสู่ **ทุ่งหญ้าซีลามูเหริน** (ใช้เวลาเดินทางประมาณ 2 ชั่วโมง) เป็นทุ่งหญ้าเขียวขจี ประดุจพรมสีเขียวที่ปูทอดไปจนจรดเส้นฟ้า มีพื้นที่ปกคลุม 2 ใน 3 ส่วนของเมืองโฮฮอต ดินแดน

แห่งนี้เป็นเขตปศุสัตว์ที่มีชื่อเสียง และเป็นแหล่งเพาะพันธุ์ม้าและวัวชั้นเลิศ และนำท่าน **นั่งรถม้า** ชมวิวภูเขาโอวาบา (รวมค่ารถม้า)

กลางวัน ๑๑ **บริการอาหารกลางวัน ณ ภัตตาคาร**

จากนั้น นำท่าน **สัมผัสวิถีชีวิตชนเผ่าเร่ร่อน** ณ ทุ่งหญ้าซีลามูเทริน ซึ่งเป็นทุ่งหญ้าแห่งแรกของเมืองโฮฮอตที่เปิดให้นักท่องเที่ยวได้เข้าไปสัมผัสกับวิถีชีวิตของชาวมองโกลอย่างใกล้ชิด ถือเป็นทุ่งหญ้าที่เก่าแก่ที่สุดในเมืองโฮฮอต สามารถสัมผัสบรรยากาศของท้องฟ้าสีครามท่ามกลางทุ่งหญ้าสีเขียว มีฝูงสัตว์กลุ่มใหญ่หากินเต็มทุ่งหญ้ากว้าง เทียวชม **ฟาร์มเอนเทอ** สัมผัสกับการทำปศุสัตว์ของชาวมองโกลได้อย่างใกล้ชิด และรับชม **การแสดงมวยปล้ำและการแข่งม้า** พิเศษ! สวมชุดพื้นเมืองถ่ายรูปเก็บภาพความประทับใจกับฉากหลังทุ่งหญ้ากว้างใหญ่สุดสายตาเหมือนอยู่ในภาพฝันที่สวยงาม (รวมค่าชุดพื้นเมือง)



คำ ๑๑ บริการอาหารเย็น ณ ภัตตาคาร มือพิเศษ! เนื้อแพะชนเผ่า
จากนั้น พักที่ กระจังม้านเมืองแบบทันสมัย (มีห้องน้ำในตัว / หากพัก 3 ท่านจะเป็นเตียงเสริม)

วันที่สาม เนินทรายเสี้ยวซานวาน • ซื่อจู่ทะเลทราย • นั่งรถไฟรางเล็ก และนั่งรถ 4WD ลุยเนินทรายสไลด์ • อีสระกิจกรรม ณ ทะเลทราย • เมืองออร์ดอส
๑๑ (เช้า/กลางวัน/เย็น)

เช้า ๑๑ บริการอาหารเช้า ณ ห้องอาหารโรงแรม



จากนั้น นำท่านเดินทางสู่ เนินทรายเสี้ยวซานวาน (ใช้เวลาเดินทางประมาณ 4 ชั่วโมง) ตั้งอยู่ในเขตทะเลทรายคู้ปั๋วฉี เป็นทะเลทรายขนาดใหญ่อันดับ 7 ของประเทศจีน เนินทรายบริเวณนี้มีความสูงประมาณ 10-15 เมตร และเนินทรายกว่า 80 เปอร์เซ็นต์ มีการเคลื่อนตัวตามแรงลม และสภาพอากาศอยู่ตลอดเวลา

กลางวัน

๑๑ บริการอาหารกลางวัน ณ ภัตตาคาร มือพิเศษ! เปิดปิกนิก

จากนั้น

นำทุกท่าน **นั่งกระเช้าเพื่อขึ้นไปบนเนินทราย** (รวมค่ากระเช้าไป-กลับ) สนุกไปกับกิจกรรม **ขี่อูฐ** **ท่องทะเลทราย** **นั่งรถไฟรางเล็ก** และสัมผัสประสบการณ์ **นั่งรถ 4WD ทะลุเนินทรายสไลด์** (รวมค่าขี่อูฐ ค่ารถไฟ และรถ4WD / ไม่รวมค่ารองเท้ากันทราย ค่าเช่าอุปกรณ์ทุกชนิด และกิจกรรมอื่นๆ) หลังจากนั้นนำทุกท่านรับชม **โชว์การแสดงของชนเผ่ามองโกล** และอิสระกิจกรรมอื่นๆ ที่ทะเลทราย



ปี 2002 เนินทราย “เสียงซาวาน” ได้รับการจัดอันดับให้เป็นแหล่งท่องเที่ยวระดับ 4A และระดับ 5A ในปี 2011 และมีขบวนการาวานอฐูที่ยาวที่สุดในโลกกว่า 500 ตัว พื้นที่เนินทรายเสียงซาวาน มีรูปทรงโค้งเหมือนพระจันทร์ มีเนินทรายสูงติดต่อกันมากมาย ฉะนั้น จึงถูกแบ่งออกเป็น 5 เขต แต่ละเขตเชื่อมด้วยรถกระเช้าไฟฟ้า มีชื่อเรียกว่า เกาะเหลียนซา เกาะฝูซา หมู่บ้านอีลีซา เกาะยั่วซา และเกาะเซียนซา โดยแต่ละเขตต่างมีรีสอร์ทลักษณะต่างกันไป หรือกิจกรรมท่องเที่ยวคนละสไตล์



นำท่านเดินทางสู่ **เมืองออร์ดอส** หรือ “เอ้อเออตัวซื่อ” หนึ่งในเมืองที่ถือว่าร่ำรวยที่สุดของจีน เป็นเมืองผลิตผลิตภัณฑ์ และศูนย์กลางกิจการแคชเมียร์แห่งใหญ่ของโลก ตั้งอยู่ภาคตะวันตกเฉียงใต้ของเขตปกครองตนเองมองโกเลียใน ทางทิศใต้ติดกับกำแพงเมืองจีนโบราณ มีพื้นที่ติดต่อกับมณฑลซานซี และเขตปกครองตนเองชนเผ่าหุยหนิงเซีย ประชากรหลักคือชนเผ่ามองโกล เมืองออร์ดอสเป็นอีกเมืองที่มีประวัติยาวนาน และมีแหล่งอารยธรรมของมนุษย์โบราณเก่าแก่อีก ตัวเมืองตั้งอยู่บริเวณโค้งน้ำเออร์ดอส ล้อมรับโดยแม่น้ำฮวงโห ตัวเมืองจึงมีความชุ่มชื้น อีกทั้งยังเอื้อต่อการเกษตรอีกด้วย

ค่ำ ๑๐ บริการอาหารเย็น ณ ภัตตาคาร
จากนั้น พักที่ HOWARD JOHNSON PARKVIEW PLAZA HOTEL หรือระดับเทียบเท่า ★★★★★

วันที่สี่ เมืองออร์ดอส • สุสานเจงกิสข่าน • เมืองใหม่คังปาสือ • จัตุรัสคังปาสือ • เมืองโฮฮอต
๑๐ (เช้า/กลางวัน/เย็น)

เช้า ๑๐ บริการอาหารเช้า ณ ห้องอาหารโรงแรม

จากนั้น นำท่านเดินทางสู่ **สุสานเจงกิสข่าน** (ใช้เวลาเดินทางประมาณ 1 ชั่วโมง) สุสานมหาบุรุษแห่งสงครามทะเลทรายที่มีชื่อเสียงก้องโลก เขตสุสานกว้างใหญ่ตั้งอยู่บนเนื้อที่ 1,500 ตารางกิโลเมตร ณ สุสานแห่งนี้ยังเป็นที่ตั้งหอรระลึกเจงกิสข่าน รูปทรงแปดเหลี่ยมสูง 20 เมตร หลังคาสร้างเป็นสถาปัตยกรรมแบบมองโกล ประดับกระจกสีเหลืองและสีน้ำเงิน ภายในมีรูปปั้นของเจงกิสข่าน และจัดแสดงชีวประวัติของท่านไว้ด้วย (รวมรถราง)



กลางวัน ๑๐ บริการอาหารกลางวัน ณ ภัตตาคาร

จากนั้น เดินทางไปยัง **เขตเมืองใหม่ ณ จัตุรัสคังปาสือ** ที่ได้ออกแบบการก่อสร้างให้มีความทันสมัยเพื่อรองรับประชากรที่เพิ่มขึ้น และเพื่อดึงดูดนักลงทุนเข้ามาลงทุนทำเหมืองถ่านหิน แร่ธาตุหายาก และชุดก๊าซในเมืองแห่งนี้ด้วย

เย็น
จากนั้น **๑๐ บริการอาหารเย็น ณ ภัตตาคาร มือพิเศษ! อาหารวางตั้ง**
พักที่ SHANGRI-LA HOTEL หรือระดับเทียบเท่า ★★★★★

วันที่ห้า เมืองมรดกโลกเขาโมนิซาน • พิพิธภัณฑ์มองโกเลียใน • วัดต้าเจา • ถนนโบราณไซซ่าง
๑๐ (เช้า/กลางวัน/เย็น)

เช้า **๑๐ บริการอาหารเช้า ณ ห้องอาหารโรงแรม**

จากนั้น นำท่านไปยัง **เมืองมรดกโลกเขาโมนิซาน** ชมของเก่าแก่หาดูได้ยาก **พิพิธภัณฑ์มองโกเลีย** สถานที่ท่องเที่ยวระดับ 4A ตั้งอยู่ติดกับโรงละครขนาดใหญ่ ซึ่งสร้างแล้วเสร็จในเดือนสิงหาคม ปี 2007 แบ่งเป็นส่วนจัดการแสดงทั้งสิ้นถึง 6 ชั้น มีพื้นที่ 51,350 ตารางเมตร จัดแสดงประวัติเรื่องราววิถีชีวิตของชนเผ่าพื้นเมืองตั้งแต่โบราณ รวมทั้งวัตถุโบราณอีกมากมาย



กลางวัน **๑๐ บริการอาหารกลางวัน ณ ภัตตาคาร มือพิเศษ! สุกี้มองโกล**

นำท่านเดินทางสู่ **วัดต้าเจา** สร้างขึ้นในสมัยราชวงศ์หมิง (ค.ศ. 1368-1644) เป็นวัดที่ใหญ่และเก่าแก่ที่สุดในโฮฮอต ภายในวัดมีพระพุทธรูปเงิน สูง 8.2 ฟุต วัดนี้จึงมีชื่อเรียกอีกชื่อหนึ่งว่า “วัดพระเงิน” หน้าองค์พระมีเสาสี่ทอง 2 เสา แกะสลักสวยงามเป็นรูปมังกร อันเป็นสิ่งที่



บอกว่าวัดแห่งนี้จักรพรรดิ (คังซี) เคยเสด็จมาเยือน นอกจากนี้ องค์ดาไลลามะที่ 3 ยังเคยเสด็จเยี่ยมวัดต้าเจาในปี ค.ศ. 1586 และเดินทางสู่ **ถนนโบราณไซซาง** ถนนโบราณประจำเมืองโฮฮอต ที่มีบ้านเรือนทรงดั้งเดิม ที่ปัจจุบันเปิดเป็นร้านขายของที่ระลึก และของพื้นเมืองที่มีชื่อเสียงของชาวมองโกล อาทิเช่น เหล้านมแพะ ตู๊กตาม้า-อูฐ ผลิตภัณฑ์จากผ้าแคชเมียร์ ภาพวาด หวีจากกระดูกสัตว์ และเขาสัตว์ชนิดต่างๆ เป็นต้น อิสระให้ท่านเดินชมบรรยากาศ หรือเลือกซื้อสินค้าเป็นของฝากได้ตามอัธยาศัย



เย็น ๑๑ บริการอาหารเย็น ณ ภัตตาคาร
จากนั้น พักที่ SHANGRI-LA HOTEL หรือระดับเทียบเท่า ★★★★★

วันที่ห้า เมืองโฮฮอต • POPMART • สนามบินโฮฮอตไบตา • สนามบินกวางเจาไปหยุน • สนามบิน
สุวรรณภูมิ

๑๑ (เช้า/-/-)

เช้า ๑๑ บริการอาหารเช้า ณ ห้องอาหารโรงแรม

จากนั้น นำท่านเดินทางไปยังห้างสรรพสินค้าใจกลางเมืองโฮฮอต แวะชมร้าน ART TOY สุดฮิต **ร้าน POPMART** ให้ท่านได้เดินชม และเลือกซื้อสิ่งของต่างๆ ตามอัธยาศัย

กลางวัน ๑๑ อีศระอาหารกลางวัน ตามอัธยาศัยเพื่อความสะดวกในการช้อปปิ้ง

ได้เวลาสมควรนำท่านเดินทางสู่สนามบิน

15.40 น. ออกเดินทางสู่ เมืองกวางโจว ประเทศจีน โดยเที่ยวบิน CZ3181 (บริการอาหารบนเครื่อง)

18.45 น. เดินทางถึง สนามบินกวางโจวไปหยุน (เพื่อรอต่อเครื่อง)

23.35 น. ออกเดินทางสู่ สนามบินสุวรรณภูมิ โดยเที่ยวบินที่ CZ3246 (บริการอาหารบนเครื่อง)

01.30 น. เดินทางถึง กรุงเทพฯ โดยสวัสดิภาพ พร้อมความประทับใจมิรู้ลืม

ค่าทิปคนขับรถ และมีคฤเทศก์ท้องถิ่น
ท่านละ 1,500 บาท/ทริป/ลูกทัวร์ 1 ท่าน

** ทิปหัวหน้าทัวร์ตามความพึงใจในบริการของท่าน **

ราคา INFANT (อายุไม่ถึง 2 ปี บริบูรณ์ ณ
วันเดินทางกลับ) ท่านละ 10,000 บาท
อัตรานี้รวมรายการทัวร์ และตั๋วเครื่องบินแล้ว

อัตราค่าบริการและเงื่อนไขรายการท่องเที่ยว

เส้นทางสายไหม กวางโจว โฮฮอต ออร์ดอส 6 วัน 5 คืน (CZ)

วันเดินทาง	ราคาผู้ใหญ่ พัก 2-3 ท่าน	ราคาทัวร์ ไม่รวมตั๋วเครื่องบิน	พักเดี่ยว (ชำระเพิ่ม)
05 – 10 กันยายน 2567	40,999	35,999	7,000
12 – 17 กันยายน 2567	40,999	35,999	7,000

โปรดอ่านอย่างละเอียด:

- เนื่องจากห้องพักของโรงแรมในประเทศจีนนั้น มีห้องพักประเภท DOUBLE ROOM (DBL) ค่อนข้างจำกัด หากลูกค้ามีความประสงค์จะพักห้องประเภทนี้ กรุณาแจ้งเจ้าหน้าที่ล่วงหน้าก่อนทำการจองเท่านั้น
- บริษัทฯ จะยึดประเภทห้องพักตามใบจองจากบริษัทเอเจนซีที่ท่านทำการจองทัวร์มาเท่านั้น หากมีการปรับเปลี่ยนห้องพักในระยะเวลาใกล้วันเดินทาง บริษัทฯ ขอสงวนสิทธิ์เปลี่ยนแปลงประเภทห้องพัก หรือเรียกเก็บค่าใช้จ่ายเพิ่มเติม
- โรงแรมที่ระบุในรายการทัวร์เป็นเพียงโรงแรมที่นำเสนอเบื้องต้นเท่านั้น ซึ่งอาจมีการเปลี่ยนแปลง แต่โรงแรมที่เข้าพักจะเป็นระดับเดียวกันเท่านั้น ตามมาตรฐานโรงแรมประเทศจีน
- โปรแกรมที่มีการเดินทางด้วยรถไฟความเร็วสูง กรณีเปลี่ยนแปลงคนเดินทางจะต้องทำการออกตั๋วรถไฟความเร็วสูงใหม่เท่านั้น ไม่สามารถเปลี่ยนแปลงชื่อผู้เดินทางได้ทุกกรณี
- ไม่มีราคา JOINLAND เนื่องจากเป็นเที่ยวบินแบบเหมาลำ (Charter Flight) กรณียกเลิกการเดินทางไม่สามารถคืนค่าตั๋วเครื่องบินได้ทุกกรณี
- โปรแกรมทัวร์ไม่รวมค่าวีซ่า ทางบริษัทฯ ขอสงวนสิทธิ์ไม่หักคืนค่าวีซ่าทุกกรณี เนื่องจากทางรัฐบาลไทย-จีนประกาศยกเลิกวีซ่า (ตั้งแต่ 1 มี.ค. 67 เป็นต้นไป) หากมีการเปลี่ยนแปลงจะยึดตามเงื่อนไขท้ายรายการระบุ**
- ข้อความสำคัญ!** พาสปอร์ตต้องมีอายุการใช้งาน **ไม่ต่ำกว่า 6 เดือน** นับจากวันที่เดินทางกลับเข้าประเทศไทย และมีหน้าว่างสำหรับลงตราประทับวีซ่า และประทับตราเข้า-ออกประเทศ **อย่างน้อย 2 หน้าเต็ม**

เงื่อนไขการสำรองที่นั่งและการยกเลิกทัวร์



การจองทัวร์

- กรุณาจองทัวร์ล่วงหน้า ก่อนการเดินทาง พร้อมชำระมัดจำ **15,000** บาท ส่วนที่เหลือชำระทันทีก่อนการเดินทางไม่น้อยกว่า 21 วัน มิฉะนั้นถือว่าท่านยกเลิกการเดินทางโดยอัตโนมัติ (ช่วงเทศกาลกรุณาชำระก่อนเดินทาง 30 วัน)

กรณียกเลิก : จอยกรุ๊ป

- ยกเลิกก่อนการเดินทาง 45 วันขึ้นไป บริษัทฯ จะคืนเงินค่ามัดจำให้ทั้งหมด โดยหักค่าใช้จ่ายที่เกิดขึ้นจริง **ยกเว้นในกรณีวันหยุดเทศกาล, วันหยุดนักขัตฤกษ์ ยกเลิกก่อนการเดินทาง 60 วัน จะคืนเงินค่ามัดจำให้ทั้งหมด โดยหักค่าใช้จ่ายที่เกิดขึ้นจริง (ค่าใช้จ่ายที่เกิดขึ้นจริง อาทิเช่น ค่าตัวเครื่องบิน ค่าโรงแรม ฯลฯ)**
- ยกเลิกการเดินทาง 45 วัน ก่อนการเดินทาง หักค่าทัวร์ 50% จากราคาขาย และหักค่าใช้จ่ายที่เกิดขึ้นจริงทั้งหมดไม่ว่ากรณีใดๆ ทั้งสิ้น (ค่าใช้จ่ายที่เกิดขึ้นจริง อาทิเช่น ค่าตัวเครื่องบิน ค่าโรงแรม ฯลฯ)
- ยกเลิกการเดินทาง 30 วัน ก่อนการเดินทาง บริษัทฯ ขอสงวนสิทธิ์เก็บเงินค่าทัวร์ทั้งหมดไม่ว่ากรณีใด ๆ ทั้งสิ้น

กรณียกเลิก : ตัดกรุ๊ป

- ยกเลิกหรือเลื่อนการเดินทางต้องทำก่อนการเดินทาง 60 วัน บริษัทฯจะคืนเงินค่ามัดจำให้ทั้งหมด **ยกเว้นในกรณีวันหยุดเทศกาล, วันหยุดนักขัตฤกษ์ ทางบริษัทฯขอสงวนสิทธิ์ยึดเงินมัดจำโดยไม่มีเงื่อนไขใดๆทั้งสิ้น**
- ยกเลิกการเดินทางภายใน 60 วัน **ทางบริษัทฯขอสงวนสิทธิ์ยึดเงินมัดจำโดยไม่มีเงื่อนไขใดๆทั้งสิ้น**
- ยกเลิกการเดินทางหลังชำระเต็มจำนวน **ทางบริษัทฯขอสงวนสิทธิ์เก็บเงินค่าทัวร์ทั้งหมดโดยไม่มีเงื่อนไขใดๆทั้งสิ้น**

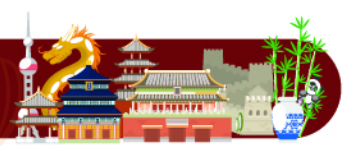
กรณีเจ็บป่วย

- กรณีเจ็บป่วย จนไม่สามารถเดินทางได้ ซึ่งจะต้องมีใบรับรองแพทย์จากโรงพยาบาลรับรอง บริษัทฯจะทำการเลื่อนการเดินทางของท่านไปยังคณะต่อไป แต่ทั้งนี้ท่านจะต้องเสียค่าใช้จ่ายที่ไม่สามารถยกเลิกหรือเลื่อนการเดินทางได้ตามความเป็นจริง
- ในกรณีเจ็บป่วยกะทันหันก่อนล่วงหน้าเพียง 7 วันทำการ ทางบริษัทฯ ขอสงวนสิทธิ์ในการคืนเงินทุกกรณี



กรณีจองทัวร์วันหยุดเทศกาล, วันหยุดนักขัตฤกษ์, วันหยุดยาวต่อเนื่อง และได้มีการแจ้งยกเลิกทัวร์ ทางบริษัทฯขอสงวนสิทธิ์เก็บค่าทัวร์ทั้งหมด โดยไม่มีเงื่อนไขใดๆ ทั้งสิ้น

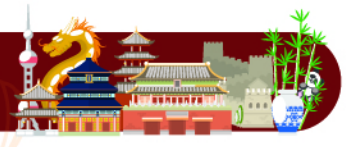
อัตราค่าบริการรวม



- ✖️ ตัวเครื่องบินไป - กลับพร้อมคนละ (ไม่สามารถสะสมไมล์ได้)
- ✈️ ภาษีน้ำมันและภาษีตัวทุกชนิด (สงวนสิทธิ์เก็บเพิ่มหากสายการบินปรับขึ้นก่อนวันเดินทาง)
- 🚰 ค่าระวางน้ำหนักกระเป๋า ตามที่สายการบินกำหนด
- 🛏️ ที่พักโรงแรมตามรายการ ที่พักละ 2-3 ท่าน (กรณีที่โรงแรมไม่มีห้องพักสำหรับ 3 ท่าน ลูกค้ายจะต้องเพิ่มเงินเป็นห้องพักห้องเดียว)
- 🍽️ มื้ออาหารตามรายการระบุ (สงวนสิทธิ์ในการสลับมื้อหรือเปลี่ยนแปลงเมนูอาหารตามสถานการณ์)
- 🍷 ค่าน้ำดื่มบนรถวันละ 1 ขวด/ท่าน
- 📍 ค่าเข้าชมสถานที่ท่องเที่ยวตามรายการระบุ
- 🚌 ค่ารถโค้ช รับ-ส่ง สถานที่ท่องเที่ยวตามรายการระบุ
- 📄 ประกันอุบัติเหตุวงเงิน 1,000,000 บาท (เป็นไปตามเงื่อนไขตามกรมธรรม์)

*เงื่อนไขประกันการเดินทาง ค่าประกันอุบัติเหตุและค่ารักษาพยาบาล คุ่มครองเฉพาะกรณีที่ได้รับอุบัติเหตุของผู้เดินทางระหว่างการเดินทาง ไม่คุ้มครองถึงการสูญเสียทรัพย์สินส่วนตัวและไม่คุ้มครองโรคประจำตัวและปัญหาสุขภาพอื่นๆ

อัตราค่าบริการไม่รวม



- ✖️ ภาษีมูลค่าเพิ่ม 7% และภาษีหัก ณ ที่จ่าย 3%
- ✖️ ค่าทำหนังสือเดินทางไทย และค่าธรรมเนียมสำหรับผู้ถือพาสปอร์ตต่างชาติ
- ✖️ ค่าน้ำหนักกระเป๋าเดินทางในกรณีที่เกินกว่าสายการบินกำหนด
- ✖️ ค่าใช้จ่ายส่วนตัว อาทิ อาหารและเครื่องดื่มที่สั่งเพิ่มพิเศษ, โทรศัพท์-โทรสาร, อินเทอร์เน็ต, มินิบาร์, ซักรีดที่ไม่ได้ระบุไว้ในรายการ
- ✖️ ค่าใช้จ่ายอันเกิดจากความล่าช้าของสายการบิน, อุบัติภัยทางธรรมชาติ, การประท้วง, การจลาจล, การนัดหยุดงาน, การถูกปฏิเสธไม่ให้ออกและเข้าเมืองจากเจ้าหน้าที่ตรวจคนเข้าเมืองและเจ้าหน้าที่กรมแรงงานทั้งที่เมืองไทยและต่างประเทศซึ่งอยู่นอกเหนือความควบคุมของบริษัทฯ
- ✖️ ค่าทิปไกด์ท้องถิ่น, พนักงานขับรถ รวมทั้งทิป 1,500 บาท/ทริป/ลูกทัวร์ 1 ท่าน
- ✖️ ค่าใช้จ่ายที่เกี่ยวข้องกับโรค COVID-19 ทุกกรณี
- ✖️ ค่าวีซ่าท่องเที่ยวเข้าประเทศจีน กรณีทางรัฐบาลจีนประกาศยกเลิกฟรีวีซ่า หรือเดินทางเข้าประเทศจีนเกิน 180 วัน/ปี ทั้งนี้ขึ้นอยู่กับประกาศของทางรัฐบาลจีนเป็นหลัก
- ✖️ ค่าดำเนินการวีซ่าจีนสำหรับชาวต่างชาติที่ไม่ได้รับการยกเว้นวีซ่า ผู้เดินทางต้องเป็นผู้ดำเนินการยื่นวีซ่าด้วยตนเอง และชำระค่าธรรมเนียมวีซ่าจีนสำหรับชาวต่างชาติหรือต่างด้าว

****ทิปหัวหน้าทัวร์ ไม่บังคับ ขึ้นอยู่กับความพึงพอใจของท่าน****



กรณีที่ท่านต้องออกตัวภายใน เช่น (ตัวเครื่องบิน, ตัวรถทัวร์, ตัวรถไฟ) กรุณาสอบถามที่เจ้าหน้าที่ทุกครั้งก่อนทำการออกตัว เนื่องจากสายการบินอาจมีการปรับเปลี่ยนไฟล์บิน หรือเวลาบินโดยไม่ได้แจ้งให้ทราบล่วงหน้า ทางบริษัทฯ จะไม่รับผิดชอบใดๆ ในกรณี ถ้าท่านออกตัวภายในโดยไม่แจ้งให้ทราบและหากไฟล์บินมีการปรับเปลี่ยนเวลาบินเพราะถือว่าท่านยอมรับในเงื่อนไขดังกล่าว

เงื่อนไขอื่น ๆ

- บริษัทฯ ขอสงวนสิทธิ์ในการเก็บค่าใช้จ่ายทั้งหมด กรณีที่ท่านยกเลิกการเดินทางและมีผลทำให้คณะเดินทางไม่ครบตามจำนวนที่บริษัทฯ กำหนดไว้ (15 ท่านขึ้นไป) เนื่องจากเกิดความเสียหายต่อทางบริษัทฯ และผู้เดินทางอื่นที่เดินทางในคณะเดียวกัน บริษัทฯ ต้องนำไปชำระค่าเสียหายต่าง ๆ ที่เกิดจากการยกเลิกของท่าน
- กรณีที่ท่านต้องออกตัวภายใน เช่น (ตัวเครื่องบิน, ตัวรถทัวร์, ตัวรถไฟ) กรุณาสอบถามที่เจ้าหน้าที่ทุกครั้งก่อนทำการออกตัว เนื่องจากสายการบินอาจมีการปรับเปลี่ยนพลับบิน หรือเวลาบิน โดยไม่ได้แจ้งให้ทราบล่วงหน้า ทางบริษัทฯ จะไม่รับผิดชอบใดๆ ในกรณี ถ้าท่านออกตัวภายในโดยไม่แจ้งให้ทราบและหากไฟลท์บินมีการปรับเปลี่ยนเวลาบินเพราะถือว่าท่านยอมรับในเงื่อนไขดังกล่าว
- กรณีผู้เดินทางที่ต้องการความช่วยเหลือเป็นพิเศษ เช่น การขอใช้วีลแชร์ที่สนามบิน กรุณาแจ้งบริษัทฯ อย่างน้อย 7 วัน ก่อนการเดินทาง หรือเริ่มตั้งแต่ท่านจองทัวร์ มิฉะนั้นทางบริษัทฯ ไม่สามารถจัดการได้ล่วงหน้า ทางบริษัทฯ ขอสงวนสิทธิ์ในการเรียกเก็บค่าใช้จ่ายตามจริงที่เกิดขึ้นกับผู้เดินทาง (ถ้ามี)
- กรณีท่านเป็นอิสลาม ไม่สามารถทานอาหารบางประเภทได้ โปรดระบุให้ชัดเจนก่อนทำการจอง กรณีแจ้งล่วงหน้าก่อนเดินทาง กะทันหัน อาจมีค่าใช้จ่ายเพิ่มเติม
- กรณีใช้หนังสือเดินทางราชการ (เล่มน้ำเงิน) เดินทางเพื่อการท่องเที่ยวเกี่ยวกับคณะทัวร์ หากท่านถูกปฏิเสธในการเข้า - ออกประเทศ ใดๆ ก็ตาม ทางบริษัทฯ ขอสงวนสิทธิ์ไม่คืนค่าทัวร์และรับผิดชอบใดๆ ทั้งสิ้น
- เมื่อท่านได้ชำระเงินมัดจำหรือทั้งหมด ทางบริษัทฯ จะถือว่าท่านรับทราบและยอมรับในเงื่อนไขต่างๆ ของบริษัทฯ ที่ได้ระบุไว้ในรายการทัวร์ทั้งหมด

โรงแรมที่พัก

- เนื่องจากห้องพักของโรงแรมในประเทศจีนนั้น มีห้องพักประเภท DOUBLE BED (DBL) ค่อนข้างจำกัด หากลูกค้ามีความประสงค์จะพักห้องประเภทนี้ ควรแจ้งเจ้าหน้าที่ล่วงหน้าก่อนทำการจอง บริษัทฯ จะยึดประเภทห้องพักตามใบจองจากบริษัทเอเจนซีที่ท่านทำการจองทัวร์มาเท่านั้น หากมีการปรับเปลี่ยนห้องพักในระยะเวลาใกล้วันเดินทาง บริษัทฯ ขอสงวนสิทธิ์เปลี่ยนแปลงประเภทห้องพักโรงแรมที่ระบุในรายการทัวร์ เป็นเพียงโรงแรมที่นำเสนอเบื้องต้นเท่านั้น ซึ่งอาจจะมีการเปลี่ยนแปลง แต่โรงแรมที่เข้าพักจะเป็นโรงแรมระดับเดียวกันเท่านั้น (มาตรฐานประเทศจีน)

อาหาร

- อาหารเช้าของประเทศไทย ชาวจีนนิยมรับประทานทั้งผัก และเนื้อสัตว์เป็นอาหารหลักพอกัน ส่วนอาหารประเภทข้าวแป้งก็จะออกมาในรูปของซาลาเปา หรือหมั่นโถว (ซาลาเปาไม่มีไส้)

**** หากมีปัญหาเรื่องอาหาร อาทิ มุสลิมไม่ทานเนื้อหมู หรือไม่ทานเนื้อสัตว์ต่างๆ (โปรดระบุ) ทานอาหารเจ ทานอาหารมังสวิรัต หรือแพ้อาหารต่างๆ โปรดแจ้งอย่างละเอียด ****

รายละเอียดเพิ่มเติม



- บริษัทฯ มีสิทธิ์ในการเปลี่ยนแปลงโปรแกรมทัวร์ในกรณีที่เกิดเหตุสุดวิสัยจนไม่อาจแก้ไขได้
- เที่ยวบิน, ราคาและรายการท่องเที่ยว สามารถเปลี่ยนแปลงได้ตามความเหมาะสมโดยคำนึงถึงผลประโยชน์ของผู้เดินทางเป็นสำคัญ
- หนังสือเดินทางต้องมีอายุการใช้งานเหลือไม่น้อยกว่า 6 เดือน และบริษัทฯ รับผิดชอบผู้ที่มีจุดประสงค์เดินทางเพื่อท่องเที่ยวเท่านั้น (หนังสือเดินทางต้องมีอายุเหลือใช้งานไม่น้อยกว่า 6 เดือน บริษัทฯ ไม่รับผิดชอบหากอายุเหลือไม่ถึงและไม่สามารถเดินทางได้)
- ทางบริษัทฯ จะไม่รับผิดชอบใดๆ ทั้งสิ้น หากเกิดความล่าช้าของสายการบิน, สายการบินยกเลิกบิน , การประท้วง, การนัดหยุดงาน, การก่อกองกำลังหรือกรณีท่านถูกปฏิเสธการเข้าหรือออกเมืองจากเจ้าหน้าที่ตรวจคนเข้าเมือง หรือ เจ้าหน้าที่กรมแรงงานทั้งจากไทยและต่างประเทศซึ่งอยู่นอกเหนือความรับผิดชอบของบริษัทฯ หรือเหตุภัยพิบัติทางธรรมชาติ (ซึ่งลูกค้าจะต้องยอมรับในเงื่อนไขในกรณีที่เกิดเหตุสุดวิสัย ซึ่งอาจจะปรับเปลี่ยนโปรแกรมตามความเหมาะสม)
- ทางบริษัทฯ จะไม่รับผิดชอบใดๆ ทั้งสิ้น หากผู้เดินทางประสบเหตุสภาวะฉุกเฉินจากโรคประจำตัว ซึ่งไม่ได้เกิดจากอุบัติเหตุ ในรายการท่องเที่ยว (ซึ่งลูกค้าจะต้องยอมรับในเงื่อนไขในกรณีที่เกิดเหตุสุดวิสัย ซึ่งอยู่นอกเหนือความรับผิดชอบของบริษัทฯ)
- ทางบริษัทฯ จะไม่รับผิดชอบใดๆ ทั้งสิ้น หากท่านใช้บริการของทางบริษัทฯ ไม่ครบ อาทิ ไม่เที่ยวบางรายการ, ไม่ทานอาหารบางมื้อ, เพราะค่าใช้จ่ายทุกอย่างทางบริษัทฯ ได้ชำระค่าใช้จ่ายให้ตัวแทนต่างประเทศแบบเหมาจ่ายขาด ก่อนเดินทางเรียบร้อยแล้ว เป็นการชำระเหมาขาด
- ทางบริษัทฯ จะไม่รับผิดชอบใดๆ ทั้งสิ้น หากเกิดสิ่งของสูญหายจากการโจรกรรมและหรือเกิดอุบัติเหตุที่เกิดจากความประมาทของนักท่องเที่ยวเองหรือในกรณีที่กระเป๋าเกิดสูญหายหรือชำรุดจากสายการบิน
- กรณีที่การตรวจคนเข้าเมืองทั้งที่กรุงเทพฯ และในต่างประเทศปฏิเสธมิให้เดินทางออกหรือเข้าประเทศที่ระบุไว้ในรายการเดินทางบริษัทฯ ขอสงวนสิทธิ์ที่จะไม่คืนค่าบริการไม่ว่ากรณีใดๆ ทั้งสิ้น
- ตัวเครื่องบินเป็นตัวราคาพิเศษ กรณีที่ท่านไม่เดินทางพร้อมคณะไม่สามารถนำมาเลื่อนวันหรือคืนเงินและไม่สามารถเปลี่ยนชื่อได้ หากมีการปรับราคาบัตรโดยสารสูงขึ้น ตามอัตราค่าน้ำมันหรือค่าเงินแลกเปลี่ยน ทางบริษัทฯ ขอสงวนสิทธิ์ปรับราคาตัวดังกล่าว
- เมื่อท่านตกลงชำระเงินไม่ว่าทั้งหมดหรือบางส่วนผ่านตัวแทนของบริษัทฯ หรือชำระโดยตรงกับทางบริษัทฯ ทางบริษัทฯ จะถือว่าท่านได้ยอมรับในเงื่อนไขข้อตกลงต่างๆ ที่ได้ระบุไว้ข้างต้นนี้แล้วทั้งหมด
- กรุ๊ปที่เดินทางช่วงวันหยุดหรือเทศกาลที่ต้องการันตีมัดจำกับสายการบินหรือผ่านตัวแทนในประเทศหรือต่างประเทศ รวมถึงเที่ยวบินพิเศษ เช่น Charter Flight, Extra Flight จะไม่มีการคืนเงินมัดจำหรือค่าทัวร์ทั้งหมด
- ในกรณีของ PASSPORT นั้น จะต้องไม่มีการชำรุด เปียกน้ำ การขีดเขียนรูปต่างๆ หรือแม้กระทั่งตราปั๊มลายการ์ตูน ที่ไม่ใช่การประทับตราอย่างเป็นทางการของตม. กรุณาตรวจสอบ PASSPORT ของท่านก่อนการเดินทางทุกครั้ง หาก ตม. ปฏิเสธการเข้า-ออกเมืองของท่าน ทางบริษัทฯ จะไม่รับผิดชอบใดๆ ทั้งสิ้น
- กรณีมี "คดีความ" ที่ไม่อนุญาตให้ท่านเดินทางออกนอกประเทศได้ โปรดทำการตรวจสอบก่อนการจองทัวร์ว่าท่านสามารถเดินทางออกนอกประเทศได้หรือไม่ ถ้าไม่สามารถเดินทางได้ ซึ่งเป็นสิ่งที่อยู่เหนือการควบคุมของบริษัทฯ ทางบริษัทฯ จะไม่รับผิดชอบใดๆ ทั้งสิ้น
- กรณี "หญิงตั้งครรภ์" ท่านจะต้องมีใบรับรองแพทย์ ระบุชัดเจนว่าสามารถเดินทางออกนอกประเทศได้ รวมถึงรายละเอียดอายุครรภ์ที่ชัดเจน สิ่งนี้อยู่เหนือการควบคุมของบริษัทฯ ทางบริษัทฯ จะไม่รับผิดชอบใดๆ ทั้งสิ้น
- ภาพที่ใช้เพื่อการโฆษณาเท่านั้น



ก่อนตัดสินใจจองทัวร์ควรอ่านเงื่อนไขการเดินทางและรายการทัวร์อย่างละเอียด
ทุกหน้าอย่างถี่ถ้วนแล้วจึงมัดจำเพื่อประโยชน์ของท่านเอง