

เที่ยวจีน
ฟรี..วีซ่า
ทัวร์ไม่ลงร้าน



BT-URC04_3U

10 วัน | 9 คืน

มหัศจรรย์

XINJIANG

เจิงตู • อี้หนิง • คานาสีอ • ปูเออร์จิ้น • เคอลามาร์อี



69,999 ราคาเริ่มต้น

ตะลุยดินแดนซินเจียงเหนือ เที่ยวอุทยานคานาสีอ
หมู่บ้านที่สวยที่สุดในเทือกเขาอัลไต "หมู่บ้านหมี"
ความมหัศจรรย์ของธารน้ำฟ้าสี ล่องเรือทะเลสาบคานาส

ทะเลสาบใช้หลี่มู่

ธารน้ำฟ้าสี

📅 เดินทาง : 06-15 ก.ย. 67

🧳 ฟรี!!
น้ำหนักกระเป๋า

★★★★
พักรับรอง
4 ดาว

🍴 อาหาร
23 มื้อ

มหัศจรรย์

XINJIANG

เจิงตู • อี้หนิง • คานาสือ • ปูเออร์จิน • เคอลามาอี้

สัมผัสวิถีชีวิตชาวอุยกูร์

เที่ยวอุทยานคานาสือ

“โซทลีมู่” ทะเลสาบสรวงสวรรค์

เดินทางโดยสายการบินเสฉวนแอร์ไลน์

อาหาร : 23 มื้อ

โรงแรม : 4 ดาว

 FLIGHT : 3U3936
BKK 18.05 → -TFU 22.10

 FLIGHT : 3U3935
TFU 14.40 → -BKK 16.40

 FLIGHT : 3U6591
TFU 13.05 → -YIN 17.25

 FLIGHT : 3U6592
YIN 18.10 → -TFU 22.20

วันที่	รายการทัวร์	อาหาร			โรงแรม
		เช้า	กลางวัน	เย็น	
1	• สนามบินสุวรรณภูมิ • สนามบินเจิงตูเทียนฟู่ • เมืองเจิงตู				JOYHUB CHEER HOTEL หรือเทียบเท่าระดับ 4 ดาว
2	• สนามบินเจิงตูเทียนฟู่ • สนามบินอี้หนิง • เมืองอี้หนิง • LIGHT OF THE SILK ROAD	✓		✓	MEI JING HOTEL หรือเทียบเท่าระดับ 4 ดาว
3	• หมู่บ้านโบราณอุยกูร์คางันดี • นั่งรถม้าชมเมือง • ย่านเมืองเก่า • นั่งรถไฟความเร็วสูง • เมืองชุยถุน	✓	✓	✓	XI GE MA HOTEL หรือเทียบเท่าระดับ 4 ดาว
4	• เมืองชุยถุน • ผ่านชมทะเลทรายกุเอ้อปานทงกุ่ท้อ • เมืองปูเออร์จิน • ธารน้ำห่าสี	✓	✓	✓	LAI TING HOLIDAY HOTEL หรือเทียบเท่าระดับ 4 ดาว
5	• หมู่บ้านเหมอมูซุน • หุบเขาอัลไต • หมู่บ้านชนเผ่ากูหว่า • เขตอุทยานคานาส	✓	✓	✓	HONG FU SHENG TAI HOTEL หรือเทียบเท่าระดับ 4 ดาว
6	• อุทยานคานาสือ • ทะเลสาบมังกรหลับ • ทะเลสาบเทวดา • จุดชมวิวกานาสือ • ล่องเรือทะเลสาบคานาสือ	✓	✓	✓	LAI TING HOLIDAY HOTEL หรือเทียบเท่าระดับ 4 ดาว
7	• เมืองปีศาจ • ผ่านชมบ่อน้ำมันสีดำ • เมืองเคอลามาอี้	✓	✓	✓	BO DA HOTEL หรือเทียบเท่าระดับ 4 ดาว
8	• แกรนด์แคนยอนตูซานจื่อ • เมืองโป่เล่อ	✓	✓	✓	CHAL XI LI HOTEL หรือเทียบเท่าระดับ 4 ดาว
9	• ทะเลสาบโซทลีมู่ • THE GUOZIGOU BRIDGE • เมืองอี้หนิง • สนามบินอี้หนิง • สนามบินเจิงตูเทียนฟู่ • เมืองเจิงตู	✓	✓		JOYHUB CHEER HOTEL หรือเทียบเท่าระดับ 4 ดาว
10	• สนามบินเจิงตูเทียนฟู่ • สนามบินสุวรรณภูมิ • กรุงเทพฯ	✓			

โปรแกรมการเดินทาง 10 วัน 8 คืน : เดินทางโดยสายการบินเสฉวนแอร์ไลน์



BKK → TFU

เที่ยวบิน	ออก	ถึง
3U3936	18.05	22.10

TFU → BKK

เที่ยวบิน	ออก	ถึง
3U3935	14.40	16.40

TFU → YIN

เที่ยวบิน	ออก	ถึง
3U6591	13.05	17.25

YIN → TFU

เที่ยวบิน	ออก	ถึง
3U6592	18.10	22.20

วันแรก สนามบินสุวรรณภูมิ • สนามบินเฉิงตูเทียนฟู่ • เมืองเฉิงตู

📺 (-/-/-)

15.00 น. พร้อมกันที่ สนามบินสุวรรณภูมิ อาคารผู้โดยสารขาออก ชั้น 4 นำคณะเชคอิน ณ เคาน์เตอร์สายการบินเสฉวนแอร์ไลน์ (3U) โดยมีเจ้าหน้าที่จากบริษัทฯ คอยอำนวยความสะดวก



หมายเหตุ

เนื่องจากตัวเครื่องบินของคณะเป็นตั๋วกรุ๊ประบบ Random ไม่สามารถล็อกที่นั่งได้ ที่นั่งอาจจะไม่ได้นั่งติดกัน และไม่สามารถเลือกช่วงที่นั่งบนเครื่องบินได้ในคณะ ซึ่งเป็นไปตามเงื่อนไขสายการบิน

18.05 น. ออกเดินทางสู่ เมืองเฉิงตู ประเทศจีน โดยเที่ยวบิน 3U3936 (บริการอาหารบนเครื่อง)

22.10 น. เดินทางถึง สนามบินเฉิงตูเทียนฟู่ หลังผ่านขั้นตอนการตรวจคนเข้าเมือง และตรวจรับสัมภาระเรียบร้อยแล้ว ยินดีต้อนรับทุกท่านสู่ สาธารณรัฐประชาชนจีน (เวลาท้องถิ่นที่จีน เร็วกว่าประเทศไทย 1 ชั่วโมง กรุณาปรับเวลาของท่านเพื่อความสะดวกในการนัดหมาย)

จากนั้น พักที่ JOYHUB CHEER HOTEL หรือระดับเทียบเท่า ★★★★★

วันที่สอง สนามบินเฉิงตูเทียนฟู • สนามบินอู่หนิง • เมืองอู่หนิง • LIGHT OF THE SILK ROAD

📍 (เช้า/-/เย็น)

เช้า 📍 บริการอาหารเช้า ณ ห้องอาหารโรงแรม

ได้เวลาสมควรมานำท่านเดินทางสู่สนามบิน (เที่ยวบินภายในประเทศ)

13.05 น. ออกเดินทางสู่ เมืองอู่หนิง ประเทศจีน โดยเที่ยวบิน 3U6337 (บริการอาหารบนเครื่อง)

17.25 น. เดินทางถึง สนามบินอู่หนิง นำท่านเดินเข้าสู่ เมืองอู่หนิง เป็นเมืองแห่งสวนดอกไม้ที่ตั้งอยู่ทางภาคตะวันตกเฉียงเหนือของเขตปกครองตนเองชนเผ่าซิงเจียงอุยกูร์ มีประชากรรวม 37 ชนเผ่า เมืองอู่หนิงถือเป็นเมืองประวัติศาสตร์และวัฒนธรรมระดับชาติ มีสถานที่ท่องเที่ยวหลากหลาย เช่น ถนนสายการค้าลั่วซิงที่มีประวัติศาสตร์ยาวนาน พื้นที่ชมวิวกาจำนฉีที่มีเอกลักษณ์ และอื่นๆ ที่ดึงดูดนักท่องเที่ยวจำนวนมาก

นำท่านไปยังถนนกลางคืน LIGHT OF THE SILK ROAD แหล่งช้อปปิ้งที่ตกแต่งไฟสวยงาม อิสระเลือกซื้อสินค้าต่างๆ พร้อมชมโชว์น้ำพุแสงสีสุดตื่นเต้น



(หมายเหตุ: การแสดงโชว์น้ำพุจะเปิดหรือปิดนั้น ขึ้นอยู่กับทางสถานที่เป็นผู้กำหนด)

ค่ำ ๑๑ บริการอาหารเย็น ณ ภัตตาคาร
จากนั้น พักที่ MEI JING HOTEL หรือระดับเทียบเท่า ★★★★★

วันที่สาม หมู่บ้านโบราณอุยกูร์คางจันฉี • นังรมาชมเมือง • ย่านเมืองเก่า • นังรถไฟความเร็วสูง • เมืองซุยกุน

๑๑ (เช้า/กลางวัน/เย็น)

เช้า ๑๑ บริการอาหารเช้า ณ ห้องอาหารโรงแรม

จากนั้น นำท่านเดินทางไปยัง **หมู่บ้านโบราณอุยกูร์คางจันฉี** สถานที่ท่องเที่ยวระดับ 4A ของประเทศจีน หมู่บ้านนี้เป็นหมู่บ้านของชาวพื้นเมืองอุยกูร์ และยังเป็นที่ตั้งถิ่นฐานของเพื่อนร่วมชาติที่อาศัยมาเป็นเวลานานกว่า 13 ปี ภายในหมู่บ้านมีสีสันสดใสมาก อาคารบ้านเรือนทาสีน้ำเงินแบบอิหร่านที่เป็นเอกลักษณ์ และสัมผัสวิถีชีวิตของชาวพื้นเมืองไปกับ **กิจกรรมนังรมา** เยี่ยมชมบรรยากาศความเป็นอยู่ที่เรียบง่าย และบ้านไม้โบราณสไตล์อุยกูร์ที่ยังคงอนุรักษ์เอาไว้ (รวมค่ารถม้า)



กลางวัน ๑๑ บริการอาหารกลางวัน ณ ภัตตาคาร

จากนั้น นำทุกท่านซื้อปั้ง **ย่านเมืองเก่า** สร้างขึ้นในช่วงกลางของศตวรรษที่ 1930 ตามแนวคิดของนโยบายโดยรัฐบาลมณฑลซินเจียงในขณะนั้น ปัจจุบันได้กลายเป็นแหล่งท่องเที่ยวที่ขึ้นชื่อ มีร้านค้า และจุดเช็คอินสวยๆ มากมาย

ออกเดินทางไปยัง **สถานีรถไฟความเร็วสูง** นั่งรถไฟความเร็วสูงมุ่งหน้าสู่ **เมืองขุยถุน** (ใช้เวลาเดินทางประมาณ 3 ชั่วโมง 30 นาที)



คำ
จากนั้น **๑๑ บริการอาหารเย็น ณ ภัตตาคาร**
พักที่ **XI GE MA HOTEL** หรือระดับเทียบเท่า ★★★★★

วันที่สี่ **เมืองขุยถุน • ผ่านชมทะเลทรายกุเอ๋อปานทงกุ่เท่อ • เมืองปู้เอ๋อร์จิน • ธารน้ำห้ำสี**
๑๑ (เช้า/กลางวัน/เย็น)

เช้า **๑๑ บริการอาหารเช้า ณ ห้องอาหารโรงแรม**

จากนั้น ออกเดินทางจาก **เมืองขุยถุน** (ใช้เวลาเดินทางประมาณ 3-4 ชั่วโมง) ระหว่างทางผ่านชม **ทะเลทรายกุเอ๋อปานทงกุ่เท่อ (S21)** พบกับวิวทัศนที่สวยงามของทะเลทรายที่ใหญ่เป็นอันดับ 2 ของประเทศจีน ซึ่งกว้างใหญ่จนบางพื้นที่แทบไม่มีคนอาศัยอยู่

กลางวัน ๑๐ บริการอาหารกลางวัน ณ ภัตตาคาร

จากนั้น เดินทางถึง **เมืองปู้เอ๋อร์จิน** เมืองที่ตั้งอยู่เชิงเทือกเขาอัลไต มีลักษณะภูมิประเทศจะเป็นที่ราบสูงภูเขาสูงทางตอนเหนือ และลาดต่ำลงมาทางตอนใต้ ทำให้มีทิวเขา เขิงเขา ที่ราบ และทะเลทรายผสมผสานอยู่ในเมืองเดียวกัน แม่น้ำเบอร์ชินเป็นแม่น้ำสายหลัก และมีแม่น้ำเออร์ทิกไหลผ่านใจกลางเมือง

นำท่านชมความมหัศจรรย์ของ **ธารน้ำห่าสี** เป็นธารน้ำที่อยู่ท่ามกลางหินสีทองริมลำธาร ถูกโอบล้อมด้วยธรรมชาติที่มีความสมบูรณ์ ตลอดแนวของธารน้ำมีความยาวไกลสุดสายตา เมื่อยามที่แสงของดวงอาทิตย์สะท้อนต้องลำธาร ความมหัศจรรย์ของธารน้ำแห่งนี้จะปรากฏสู่สายตาของทุกคน พร้อมทั้งชมสิ่งทีธรรมชาติสรรสร้าง **แกรนด์แคนยอน** เกิดจากการกัดเซาะของสายน้ำและสายลม ทำให้เกิดเป็นรูปทรงต่างๆ เปรียบเสมือนอาณาจักรหินสีทองที่มีความยิ่งใหญ่ ควรค่าแก่การเก็บรักษา



เย็น ๑๐ บริการอาหารเย็น ณ ภัตตาคาร

จากนั้น พักที่ LAI TING HOLIDAY HOTEL หรือระดับเทียบเท่า ★★★★★

วันที่ห้า

หมู่บ้านเหม่อู่ซุน • หุบเขาอัลไต • หมู่บ้านชนเผ่าถู่หว่า • เขตอุทยานคานาส

๑๐ (เช้า/กลางวัน/เย็น)

เช้า

๑๐ บริการอาหารเช้า ณ ห้องอาหารโรงแรม



จากนั้น

นำท่านไปยังหมู่บ้านคนเลี้ยงม้า **หมู่บ้านเหม่อู่ซุน** เป็นหมู่บ้านที่วิวทิวทัศน์สวยที่สุดใน **หุบเขาอัลไต** ตั้งอยู่ในหุบเขาเจียเต็ง มีแม่น้ำเหม่อู่ไหลผ่าน ซึ่งเป็นหมู่บ้านเก่าแก่ที่มีความงดงาม ได้รับการอนุรักษ์จากชาวบ้านจากอดีตมาจนถึงปัจจุบัน สถาปัตยกรรมของหมู่บ้านเหล่านี้จะเน้นที่การใช้ไม้ต้นใหญ่ที่มีความแข็งแรง ทนทานต่อลมและความหนาวภายนอกบริเวณบ้าน พร้อมชมบรรยากาศและวิวทิวทัศน์ที่เปรียบเสมือนเมืองในนวนิยายบนโลกมนุษย์ สามารถเก็บภาพหมู่บ้านที่มีนักท่องเที่ยวจากทั่วโลกให้ความสนใจ และต่างหลงใหลในมนต์เสน่ห์มากที่สุดในประเทศจีน ในแต่ละช่วงฤดูจะสวยงามแตกต่างกันออกไป ระหว่างทางผ่าน เขาไปซาน อัน

สวยงาม และนำท่านเที่ยวชม **บ้านชนเผ่าภูเขา** ชนเผ่าเลี้ยงม้าที่อาศัยอยู่มาตั้งแต่สมัยเจงกีสข่าน
แผ่ขยายอาณาจักร

กลางวัน ๑๑ บริการอาหารกลางวัน ณ ภัตตาคาร

จากนั้น ออกเดินทางสู่ **เขตอุทยานคานาส** ดินแดนที่ได้รับการยกย่องว่าเป็นแผ่นดินที่บริสุทธิ์แห่งสุดท้าย
ของมวลมนุษย์ที่ปราศจากมลภาวะ และสวยงามที่สุดที่หลงเหลือบนโลก ระหว่างทางสัมผัสกับ
กลิ่นอายความบริสุทธิ์ของธรรมชาติรอบกาย โอบล้อมด้วยภูเขาหิมะเขียวขจีไปด้วยป่าสน



เย็น ๑๑ บริการอาหารเย็น ณ ภัตตาคาร

จากนั้น พักที่ **HONG FU SHENG TAI HOTEL** หรือระดับเทียบเท่า ★★★★★

วันที่หก อุทยานคานาสือ • ทะเลสาบมังกรหลับ • ทะเลสาบเทวดา • จุดชมวิวกานาสือ • ล่องเรือ
ทะเลสาบคานาสือ

๑๑ (เช้า/กลางวัน/เย็น)

เช้า ๑๑ บริการอาหารเช้า ณ ห้องอาหารโรงแรม

จากนั้น นำท่านเดินทางสู่ **อุทยานคานาสี** ดินแดนที่ได้รับการยกย่องว่าเป็น “แผ่นดินบริสุทธิ์แห่งสุดท้ายของมวลมนุษย” ที่ซึ่งปราศจากมลภาวะและสวยงามที่สุดที่หลงเหลืออยู่ในโลก สัมผัสกับความบริสุทธิ์ของธรรมชาติรอบกายที่โอบล้อมด้วยภูเขาเขียวขจีทั้งซ้ายขวา เต็มไปด้วยต้นยางที่ขึ้นอยู่อย่างหนาแน่นยาม เมื่อต้องแสงแดดต้นไม้จะเป็นสีเหลืองทอง ส่วนของพื้นราบมีการเลี้ยงลูกม้า ลูกแกะของชาวบ้านแถบริมทะเลสาบ และเมื่อมองไปไกลจะเห็นความงดงามอันน่าตรึงใจ (รวมรถอุทยาน)



- **ทะเลสาบวงพระจันทร์** ที่มีตำนานเล่าขานว่าเป็นทะเลสาบที่มีรอยเท้าของเจงกิสข่านเป็นรอยเท้าก่อนที่เขาจะเดินทางขึ้นสู่สวรรค์ ซึ่งทะเลสาบแห่งนี้มีหลากสีสัน และสีของน้ำจะเปลี่ยนแปลงตามอุณหภูมิกับลักษณะของท้องฟ้าในยามนั้น ถ้าท้องฟ้าครึ้มสีของทะเลสาบแห่งนี้จะมีสีฟ้าคราม และในยามที่ท้องฟ้าแจ่มใส น้ำจะมีสีฟ้าใส แต่ความน่าอัศจรรย์ของทะเลสาบนี้จะอยู่ที่เมื่อทะเลสาบแห่งนี้แบ่งเป็น 2 สีในเวลาเดียวกัน
- **ทะเลสาบมังกรหลับ** หรือ “โค้งน้ำไดโนเสาร์” ซึ่งทะเลสาบแห่งนี้ จะมีเกาะอยู่ตรงกลางของทะเลสาบคู่คล้ายกับสันหลังมังกรที่หลับ เพื่อรอวันตื่นทำให้ชาวบ้านขนานนามว่า “ทะเลสาบมังกรหลับ”

- **ทะเลสาบเทวดา** ริมลำน้ำของน้ำในทะเลสาบเกยขึ้นกับป่า และพื้นหญ้าตัดไปมาทำให้ดูเหมือนเป็นเกาะเล็กๆ มากมาย จุดนี้คือน้ำจากทะเลสาบคานาสีที่ไหลผ่านลุ่มน้ำกลางภูเขาไปอย่างช้าๆ กลายเป็นหนองน้ำและชายหาดที่ใสบริสุทธิ์ เวลาที่แสงแดดส่องมากระทบน้ำในทะเลสาบจะส่องแสงทอประกายระยิบระยับออกมา



กลางวัน **๑๐ บริการอาหารกลางวัน ณ ภัตตาคาร**

จากนั้น เดินทางสู่ **จุดชมวิวกานาสี** จุดชมวิวที่สูงที่สุดเพื่อชมทะเลสาบคานาสี หรือทะเลสาบเปลี่ยนสี และชม ศาลาชมปลา ที่อยู่บนยอดเขา ชมทุ่งดอกไม้ ป่าสนเขา สัมผัสกับบรรยากาศอันหนาวเย็น และยอดเขาที่ปกคลุมไปด้วยน้ำแข็ง หลังจากนั้นนำท่าน **ล่องเรือชมทะเลสาบคานาสี** เป็นทะเลสาบที่ล้อมรอบด้วยภูเขา เต็มไปด้วยใบไม้ที่ผลัดเปลี่ยนสีตามฤดูกาล และเป็นทะเลสาบที่ได้รับการขนานนามว่า “ทะเลสาบแห่งเทพนิยาย” อยู่สูงจากระดับน้ำทะเลถึง 1,374 เมตร มีพื้นที่ 44.78 ตารางกิโลเมตร ช่วงน้ำลึกที่สุดลึกถึง 180 เมตรโดยประมาณ ทะเลสาบคานาสีแห่งนี้สวยงามเกินกว่าคำบรรยายมากกว่าจิวจ้ายโกวเป็นร้อยเท่าพันเท่า (รวมค่าล่องเรือ และรถแบตเตอรี่)



เย็น ๑๐ บริการอาหารเย็น ณ ภัตตาคาร
จากนั้น พักที่ LAI TING HOLIDAY HOTEL หรือระดับเทียบเท่า ★★★★★

วันที่เจ็ด เมืองปีศาจ • ผ่านชมบ่อน้ำมันสีดำ • เมืองเคอลามาอี

๑๐! (เช้า/กลางวัน/เย็น)

เช้า ๑๐ บริการอาหารเช้า ณ ห้องอาหารโรงแรม
จากนั้น นำท่านสู่ **เมืองปีศาจ** หรือ “เมืองผีอู่อ้ออ้อ” เป็นดินที่เกิดจากการกัดเซาะของกระแสน้ำทำให้เกิดเป็นรูปร่างต่างๆ เปรียบเสมือนดินแดนพิศวงในนิยาย เชื่อกันว่า...เดิมสถานที่แห่งนี้เคยเป็นทะเลสาบที่มีน้ำใสสะอาดเมื่อหลายพันล้านปีก่อน ต่อมาเกิดได้เกิดการพลิกตัวของเปลือกโลกเคลื่อนไหวอย่างรุนแรง ทำให้เกิดการพลิกตัวของท้องน้ำเหนือทะเลสาบกลายเป็นทะเลทรายจึงทำให้เป็นหินรูปร่างแปลกตาที่เกิดจากการกัดเซาะของกระแสน้ำแรง



กลางวัน ๑๐ บริการอาหารกลางวัน ณ ภัตตาคาร

จากนั้น ออกเดินทางสู่ **เมืองเคอลามาอี** (ใช้เวลาเดินทางประมาณ 3 ชั่วโมง) ระหว่างทางผ่านชม **บ่อน้ำมันสีดำ** ทุกวันนี้บ่อน้ำมันบนดินในแถบที่ราบ และบนภูเขาแห่งนี้ยังคงมีน้ำมันดิบสีดำอยู่มากมายจนคนท้องถิ่นบริเวณนี้เรียกว่า “ภูเขามังกรดำ” ซึ่งเป็นบ่อน้ำมันที่ใหญ่ที่สุดของมณฑลชานเจียง และใหญ่เป็นอันดับที่ 2 ของประเทศจีน

เย็น ๑๐ บริการอาหารเย็น ณ ภัตตาคาร

จากนั้น พักที่ **BO DA HOTEL** หรือระดับเทียบเท่า ★★★★★

วันที่แปด แกรนด์แคนยอนตูซานจื่อ • เมืองโปล่อ

๑๐ (เช้า/กลางวัน/เย็น)

เช้า ๑๐ บริการอาหารเช้า ณ ห้องอาหารโรงแรม

จากนั้น นำท่านชมสิ่งมหัศจรรย์ **แคนยอนตูซานจื่อ** ถูกสร้างขึ้นโดยธรรมชาติ เกิดการไหลเซาะของภูเขา หิมะเทียนชาน มีแม่น้ำขุยถุนไหลผ่าน มีความกว้าง 800 - 1000 เมตร และมีความสูง 200 เมตร มีจุดชมวิวยาวๆ ทำให้เกิดแคนยอนขนาดใหญ่และสวยงาม บริเวณหน้าผาหินสีดำนั้นถูกเซาะเป็นร่องๆ สูงๆ ต่ำๆ ราวกับเป็นป่าหินชั้นๆ มีความยาวกว่า 20 กิโลเมตร



- กลางวัน** ๑๑ บริการอาหารกลางวัน ณ ภัตตาคาร
- จากนั้น** ออกเดินทางสู่ **เมืองโบ้เล่** (ใช้เวลาเดินทางประมาณ 3 ชั่วโมง 40 นาที)
- เย็น** ๑๑ บริการอาหารเย็น ณ ภัตตาคาร
- จากนั้น** พักที่ **CHAL XI LI HOTEL** หรือระดับเทียบเท่า ★★★★★

วันที่เก้า ทะเลสาบไซหลี่มู่ • THE GUOZIGOU BRIGED • เมืองอีหนิง • สนามบินอีหนิง • สนามบินเฉิงตู เทียนฟู • เมืองเฉิงตู

๑๑ (เช้า/กลางวัน/-)

- เช้า** ๑๑ บริการอาหารเช้า ณ ห้องอาหารโรงแรม
- จากนั้น** นำท่านชมความงดงามของ **ทะเลสาบไซหลี่มู่** หรือที่รู้จักกันในนาม “ทะเลสาบเซี่ยราม” สถานที่ท่องเที่ยวระดับ 5A ของประเทศจีน ตั้งอยู่บนเทือกเขาเทียนชานและเส้นทางสายไหมโบราณ โดยอยู่สูงกว่าระดับน้ำทะเล 2,073 เมตร สามารถมองลึกลงไป 12 เมตร นับเป็นทะเลสาบบนที่

ราบสูงที่สูงกว่าระดับน้ำทะเลมากที่สุด และมีเนื้อที่ใหญ่ที่สุดของเขตซินเจียง เปรียบเสมือนหนึ่งอัญมณีที่ประดับบนเส้นทางสายไหม น้ำในทะเลสาบแห่งนี้เป็นน้ำเย็นจัดตลอดทั้งปี มีภูเขาหิมะโอบล้อม และมีทุ่งหญ้าสีเขียวรายล้อมอยู่โดยรอบทะเลสาบ ซึ่งในช่วงเดือน พ.ค. - ก.ค. ของทุกปีจะมีดอกไม้ป่าบานเต็มทุ่งหญ้า



กลางวัน ๑๐ บริการอาหารกลางวัน ณ ภัตตาคาร



จากนั้น ออกเดินทางสู่ **เมืองอิหมิง** (ใช้เวลาเดินทางประมาณ 3 ชั่วโมง 50 นาที) ระหว่างทางข้ามสะพาน **THE GUOZIGOU BRIDGE** เป็นส่วนหนึ่งของทางด่วน G30 และเป็นส่วนหนึ่งของทางข้ามเกลียวข้ามทางด่วนที่อยู่ด้านล่าง 180 เมตร สะพานและเกลียวที่เกี่ยวข้องช่วยให้มีการไล่ระดับสีที่นำทาง

ได้เวลาสมควรนำท่านเดินทางสู่สนามบิน (เที่ยวบินภายในประเทศ)

18.10 น. ออกเดินทางสู่ **เมืองเฉิงตู ประเทศจีน** โดยเที่ยวบิน **3U6592 (บริการอาหารบนเครื่อง)**

22.20 น. เดินทางถึง **สนามบินเฉิงตูเทียนฟู่** และนำท่านเดินเข้าสู่ที่พัก

จากนั้น **พักที่ JOYHUB CHEER HOTEL หรือระดับเทียบเท่า ★★★★★**

วันที่ลี้บ **สนามบินเฉิงตูเทียนฟู่ • สนามบินสุวรรณภูมิ • กรุงเทพฯ**

๑๐ (เช้า/-/-)

เช้า **๑๐ บริการอาหารเช้า ณ ห้องอาหารโรงแรม**

จากนั้น **อิสระพักผ่อนตามอัธยาศัย** เพื่อรอเวลานัดหมายออกเดินทางไปยังสนามบิน

ได้เวลาสมควรนำท่านเดินทางสู่สนามบิน

14.40 น. ออกเดินทางสู่ **สนามบินสุวรรณภูมิ** โดยเที่ยวบินที่ **3U3935 (บริการอาหารบนเครื่อง)**

16.40 น. เดินทางถึง **กรุงเทพฯ** โดยสวัสดิภาพ พร้อมความประทับใจไม่รู้ลืม

ค่าทิปคนขับรถ และมัคคุเทศก์ท้องถิ่น
ท่านละ 1,500 บาท/ทริป/ลูกทัวร์ 1 ท่าน

** ทิปหัวหน้าทัวร์ตามความพึงพอใจในบริการของท่าน **

ราคา INFANT (อายุไม่ถึง 2 ปี บริบูรณ์ ณ
วันเดินทางกลับ) ท่านละ 10,000 บาท
อัตรานี้รวมรายการทัวร์ และตั๋วเครื่องบินแล้ว

อัตราค่าบริการและเงื่อนไขรายการท่องเที่ยว

เชิงตู อ๋หนิง คานาสือ ปู่เอ๋อร์จิน เคอลามาอ๋ 10 วัน 9 คืน (3U)

วันเดินทาง	ราคาผู้ใหญ่ พัก 2-3 ท่าน	ราคาทัวร์ ไม่รวมตั๋วเครื่องบิน	พักเดี่ยว (ชำระเพิ่ม)
06 – 15 กันยายน 2567	69,999	59,999	15,000

โปรดอ่านอย่างละเอียด:

- เนื่องจากห้องพักของโรงแรมในประเทศจีนนั้น มีห้องพักประเภท DOUBLE ROOM (DBL) ค่อนข้างจำกัด หากลูกค้ามีความประสงค์จะพักห้องประเภทนี้ กรุณาแจ้งเจ้าหน้าที่ล่วงหน้าก่อนทำการจองเท่านั้น
- บริษัทฯ จะยึดประเภทห้องพักตามใบจองจากบริษัทเอเจนซีที่ท่านทำการจองทัวร์มาเท่านั้น หากมีการปรับเปลี่ยนห้องพักในระยะเวลาใกล้วันเดินทาง บริษัทฯ ขอสงวนสิทธิ์เปลี่ยนแปลงประเภทห้องพัก หรือเรียกเก็บค่าใช้จ่ายเพิ่มเติม
- โรงแรมที่ระบุในรายการทัวร์เป็นเพียงโรงแรมที่นำเสนอเบื้องต้นเท่านั้น ซึ่งอาจจะมีการเปลี่ยนแปลง แต่โรงแรมที่เข้าพักจะเป็นระดับเดียวกันเท่านั้น ตามมาตรฐานโรงแรมประเทศจีน
- โปรแกรมที่มีการเดินทางด้วยรถไฟความเร็วสูง กรณีเปลี่ยนแปลงคนเดินทางจะต้องทำการออกตั๋วรถไฟความเร็วสูงใหม่เท่านั้น ไม่สามารถเปลี่ยนแปลงชื่อผู้เดินทางได้ทุกกรณี
- โปรแกรมทัวร์ไม่รวมค่าวีซ่า ทางบริษัทฯ ขอสงวนสิทธิ์ไม่หักคืนค่าวีซ่าทุกกรณี เนื่องจากทางรัฐบาลไทย-จีนประกาศยกเลิกวีซ่า (ตั้งแต่ 1 มี.ค. 67 เป็นต้นไป) หากมีการเปลี่ยนแปลงจะยึดตามเงื่อนไขท้ายรายการระบุ
- ข้อความสำคัญ! พาสปอร์ตต้องมีอายุการใช้งาน **ไม่ต่ำกว่า 6 เดือน** นับจากวันที่เดินทางกลับเข้าประเทศไทย และมีหน้าว่างสำหรับลงตราประทับวีซ่า และประทับตราเข้า-ออกประเทศ **อย่างน้อย 2 หน้าเต็ม**

เงื่อนไขการสำรองที่นั่งและการยกเลิกทัวร์



การจองทัวร์

- กรุณาจองทัวร์ล่วงหน้า ก่อนการเดินทาง พร้อมชำระมัดจำ **15,000** บาท ส่วนที่เหลือชำระทันทีก่อนการเดินทางไม่น้อยกว่า 21 วัน มิฉะนั้นถือว่าท่านยกเลิกการเดินทางโดยอัตโนมัติ (ช่วงเทศกาลกรุณาชำระก่อนเดินทาง 30 วัน)

กรณียกเลิก : จอยกรุป

- ยกเลิกก่อนการเดินทาง 45 วันขึ้นไป บริษัทฯ จะคืนเงินมัดจำให้ทั้งหมด โดยหักค่าใช้จ่ายที่เกิดขึ้นจริง **ยกเว้นในกรณีวันหยุดเทศกาล, วันหยุดนักขัตฤกษ์ ยกเลิกก่อนการเดินทาง 60 วัน จะคืนเงินมัดจำให้ทั้งหมด โดยหักค่าใช้จ่ายที่เกิดขึ้นจริง (ค่าใช้จ่ายที่เกิดขึ้นจริง อาทิเช่น ค่าตั๋วเครื่องบิน ค่าโรงแรม ฯลฯ)**
- ยกเลิกการเดินทาง 45 วัน ก่อนการเดินทาง หักค่าทัวร์ 50% จากราคาขาย และหักค่าใช้จ่ายที่เกิดขึ้นจริงทั้งหมดไม่ว่ากรณีใดๆ ทั้งสิ้น (ค่าใช้จ่ายที่เกิดขึ้นจริง อาทิเช่น ค่าตั๋วเครื่องบิน ค่าโรงแรม ฯลฯ)
- ยกเลิกการเดินทาง 30 วัน ก่อนการเดินทาง บริษัทฯ ขอสงวนสิทธิ์เก็บเงินค่าทัวร์ทั้งหมดไม่ว่ากรณีใด ๆ ทั้งสิ้น

กรณียกเลิก : ตัดกรุป

- ยกเลิกหรือเลื่อนการเดินทางต้องทำก่อนการเดินทาง 60 วัน บริษัทฯจะคืนเงินมัดจำให้ทั้งหมด **ยกเว้นในกรณีวันหยุดเทศกาล, วันหยุดนักขัตฤกษ์ ทางบริษัทฯขอสงวนสิทธิ์ยึดเงินมัดจำโดยไม่มีเงื่อนไขใดๆทั้งสิ้น**
- ยกเลิกการเดินทางภายใน 60 วัน **ทางบริษัทฯขอสงวนสิทธิ์ยึดเงินมัดจำโดยไม่มีเงื่อนไขใดๆทั้งสิ้น**
- ยกเลิกการเดินทางหลังชำระเต็มจำนวน **ทางบริษัทฯขอสงวนสิทธิ์เก็บเงินค่าทัวร์ทั้งหมดโดยไม่มีเงื่อนไขใดๆทั้งสิ้น**

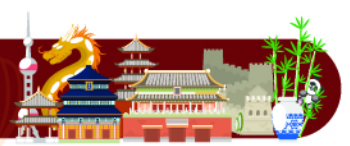
กรณีเจ็บป่วย

- กรณีเจ็บป่วย จนไม่สามารถเดินทางได้ ซึ่งจะต้องมีใบรับรองแพทย์จากโรงพยาบาลรับรอง บริษัทฯจะทำการเลื่อนการเดินทางของท่านไปยังคณะต่อไป แต่ทั้งนี้ท่านจะต้องเสียค่าใช้จ่ายที่ไม่สามารถยกเลิกหรือเลื่อนการเดินทางได้ตามความเป็นจริง
- ในกรณีเจ็บป่วยกะทันหันก่อนล่วงหน้าเพียง 7 วันทำการ ทางบริษัทฯ ขอสงวนสิทธิ์ในการคืนเงินทุกกรณี



กรณีจองทัวร์วันหยุดเทศกาล, วันหยุดนักขัตฤกษ์, วันหยุดยาวต่อเนื่อง และได้มีการแจ้งยกเลิกทัวร์ทางบริษัทฯขอสงวนสิทธิ์เก็บค่าทัวร์ทั้งหมด โดยไม่มีเงื่อนไขใดๆ ทั้งสิ้น

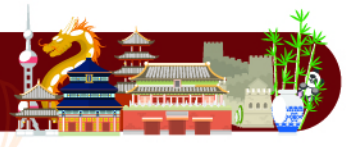
อัตราค่าบริการรวม



- ✘ ตัวเครื่องบินไป - กลับพร้อมคนละ (ไม่สามารถสะสมไมล์ได้)
- ✘ ภาษีน้ำมันและภาษีตัวทุกชนิด (สงวนสิทธิ์แก่เพิ่มหากสายการบินปรับขึ้นก่อนวันเดินทาง)
- ✘ ค่าระวางน้ำหนักกระเป๋า ตามที่สายการบินกำหนด
- ✘ ที่พักโรงแรมตามรายการ พักห้องละ 2-3 ท่าน (กรณีที่โรงแรมไม่มีห้องพักสำหรับ 3 ท่าน ลูกค้ำจะต้องเพิ่มเงินเป็นห้องพักห้องเดียว)
- ✘ มื้ออาหารตามรายการระบุ (สงวนสิทธิ์ในการสลับมื้อหรือเปลี่ยนแปลงเมนูอาหารตามสถานการณ์)
- ✘ ค่าน้ำดื่มบนรถวันละ 1 ขวด/ท่าน
- ✘ ค่าเข้าชมสถานที่ท่องเที่ยวตามรายการระบุ
- ✘ ค่ารถโค้ช รับ-ส่ง สถานที่ท่องเที่ยวตามรายการระบุ
- ✘ ประกันอุบัติเหตุวงเงิน 1,000,000 บาท (เป็นไปตามเงื่อนไขตามกรมธรรม์)

*เงื่อนไขประกันการเดินทาง ค่าประกันอุบัติเหตุและค่ารักษาพยาบาล คุ่มครองเฉพาะกรณีที่ได้รับอุบัติเหตุของผู้เดินทาง ระหว่างการเดินทาง ไม่คุ้มครองถึงการสูญเสียทรัพย์สินส่วนตัวและไม่คุ้มครองโรคประจำตัวและปัญหาสุขภาพอื่นๆ

อัตราค่าบริการไม่รวม



- ✘ ภาษีมูลค่าเพิ่ม 7% และภาษีหัก ณ ที่จ่าย 3%
- ✘ ค่าทำหนังสือเดินทางไทย และค่าธรรมเนียมสำหรับผู้ถือพาสปอร์ตต่างชาติ
- ✘ ค่าน้ำหนักกระเป๋าเดินทางในกรณีที่เกินกว่าสายการบินกำหนด
- ✘ ค่าใช้จ่ายส่วนตัว อาทิ อาหารและเครื่องดื่มที่สั่งเพิ่มพิเศษ, โทรศัพท์-โทรสาร, อินเทอร์เน็ต, มินิบาร์, ซักรีดที่ไม่ได้ระบุไว้ในรายการ
- ✘ ค่าใช้จ่ายอันเกิดจากความล่าช้าของสายการบิน, อุบัติภัยทางธรรมชาติ, การประท้วง, การจลาจล, การนัดหยุดงาน, การถูกปฏิเสธไม่ให้ออกและเข้าเมืองจากเจ้าหน้าที่ตรวจคนเข้าเมืองและเจ้าหน้าที่กรมแรงงานทั้งที่เมืองไทยและต่างประเทศซึ่งอยู่นอกเหนือความควบคุมของบริษัทฯ
- ✘ ค่าทิปไกด์ท้องถิ่น, พนักงานขับรถ รวมทั้งทิป 1,500 บาท/ทริป/ลูกทัวร์ 1 ท่าน
- ✘ ค่าใช้จ่ายที่เกี่ยวข้องกับโรค COVID-19 ทุกกรณี
- ✘ ค่าวีซ่าท่องเที่ยวเข้าประเทศจีน กรณีทางรัฐบาลจีนประกาศยกเลิกฟรีวีซ่า หรือเดินทางเข้าประเทศจีนเกิน 180 วัน/ปี ทั้งนี้ขึ้นอยู่กับประกาศของทางรัฐบาลจีนเป็นหลัก
- ✘ ค่าดำเนินการวีซ่าจีนสำหรับชาวต่างชาติที่ไม่ได้รับการยกเว้นวีซ่า ผู้เดินทางต้องเป็นผู้ดำเนินการยื่นวีซ่าด้วยตนเอง และชำระค่าธรรมเนียมวีซ่าจีนสำหรับชาวต่างชาติหรือต่างด้าว

****ทิปหัวหน้าทัวร์ ไม่บังคับ ขึ้นอยู่กับความพึงพอใจของท่าน****



กรณีที่ท่านต้องออกตัวภายใน เช่น (ตัวเครื่องบิน, ตัวรถทัวร์, ตัวรถไฟ) กรุณาสอบถามที่เจ้าหน้าที่ทุกครั้ง ก่อนทำการออกตัว เนื่องจากสายการบินอาจมีการปรับเปลี่ยนไฟล์บิน หรือเวลาบินโดยไม่ได้แจ้งให้ทราบล่วงหน้า ทางบริษัทฯ จะไม่รับผิดชอบใดๆ ในกรณี ถ้าท่านออกตัวภายในโดยไม่แจ้งให้ทราบและหากไฟล์บินมีการปรับเปลี่ยนเวลาบินเพราะถือว่าท่านยอมรับในเงื่อนไขดังกล่าว

เงื่อนไขอื่น ๆ

- บริษัทฯ ขอสงวนสิทธิ์ในการเก็บค่าใช้จ่ายทั้งหมด กรณีที่ท่านยกเลิกการเดินทางและมีผลทำให้คณะเดินทางไม่ครบตามจำนวนที่บริษัทฯ กำหนดไว้ (15 ท่านขึ้นไป) เนื่องจากเกิดความเสียหายต่อทางบริษัทฯ และผู้เดินทางอื่นที่เดินทางในคณะเดียวกัน บริษัทฯ ต้องนำไปชำระค่าเสียหายต่าง ๆ ที่เกิดจากการยกเลิกของท่าน
- กรณีที่ท่านต้องออกตัวภายใน เช่น (ตัวเครื่องบิน, ตัวรถทัวร์, ตัวรถไฟ) กรุณาสอบถามที่เจ้าหน้าที่ทุกครั้งก่อนทำการออกตัว เนื่องจากสายการบินอาจมีการปรับเปลี่ยนพลับบิน หรือเวลาบิน โดยไม่ได้แจ้งให้ทราบล่วงหน้า ทางบริษัทฯ จะไม่รับผิดชอบใดๆ ในกรณี ถ้าท่านออกตัวภายในโดยไม่แจ้งให้ทราบและหากไฟลท์บินมีการปรับเปลี่ยนเวลาบินเพราะถือว่าท่านยอมรับในเงื่อนไขดังกล่าว
- กรณีผู้เดินทางที่ต้องการความช่วยเหลือเป็นพิเศษ เช่น การขอใช้วีลแชร์ที่สนามบิน กรุณาแจ้งบริษัทฯ อย่างน้อย 7 วัน ก่อนการเดินทาง หรือเริ่มตั้งแต่ท่านจองทัวร์ มิฉะนั้นทางบริษัทฯ ไม่สามารถจัดการได้ล่วงหน้า ทางบริษัทฯ ขอสงวนสิทธิ์ในการเรียกเก็บค่าใช้จ่ายตามจริงที่เกิดขึ้นกับผู้เดินทาง (ถ้ามี)
- กรณีท่านเป็นอิสลาม ไม่สามารถทานอาหารบางประเภทได้ โปรดระบุให้ชัดเจนก่อนทำการจอง กรณีแจ้งล่วงหน้าก่อนเดินทาง กะทันหัน อาจมีค่าใช้จ่ายเพิ่มเติม
- กรณีใช้หนังสือเดินทางราชการ (เล่มน้ำเงิน) เดินทางเพื่อการท่องเที่ยวเกี่ยวกับคณะทัวร์ หากท่านถูกปฏิเสธในการเข้า - ออกประเทศใดๆ ก็ตาม ทางบริษัทฯ ขอสงวนสิทธิ์ไม่คืนค่าทัวร์และรับผิดชอบใดๆ ทั้งสิ้น
- เมื่อท่านได้ชำระเงินมัดจำหรือทั้งหมด ทางบริษัทฯ จะถือว่าท่านรับทราบและยอมรับในเงื่อนไขต่างๆ ของบริษัทฯ ที่ได้ระบุไว้ในรายการทัวร์ทั้งหมด

โรงแรมที่พัก

- เนื่องจากห้องพักของโรงแรมในประเทศจีนนั้น มีห้องพักประเภท DOUBLE BED (DBL) ค่อนข้างจำกัด หากลูกค้ามีความประสงค์จะพักห้องประเภทนี้ ควรแจ้งเจ้าหน้าที่ล่วงหน้าก่อนทำการจอง บริษัทฯ จะยึดประเภทห้องพักตามใบจองจากบริษัทเอเจนซีที่ท่านทำการจองทัวร์มาเท่านั้น หากมีการปรับเปลี่ยนห้องพักในระยะเวลาใกล้วันเดินทาง บริษัทฯ ขอสงวนสิทธิ์เปลี่ยนแปลงประเภทห้องพักโรงแรมที่ระบุในรายการทัวร์ เป็นเพียงโรงแรมที่นำเสนอเบื้องต้นเท่านั้น ซึ่งอาจจะมีการเปลี่ยนแปลง แต่โรงแรมที่เข้าพักจะเป็นโรงแรมระดับเดียวกันเท่านั้น (มาตรฐานประเทศจีน)

อาหาร

- อาหารเช้าของประเทศไทย ชาวจีนนิยมรับประทานทั้งผัก และเนื้อสัตว์เป็นอาหารหลักพอกัน ส่วนอาหารประเภทข้าวแป้งก็จะออกมาในรูปของซาลาเปา หรือหมั่นโถว (ซาลาเปาไม่มีไส้)

**** หากมีปัญหาเรื่องอาหาร อาทิ มุสลิมไม่ทานเนื้อหมู หรือไม่ทานเนื้อสัตว์ต่างๆ (โปรดระบุ) ทานอาหารเจ ทานอาหารมังสวิรัต หรือแพ้อาหารต่างๆ โปรดแจ้งอย่างละเอียด ****

รายละเอียดเพิ่มเติม



- บริษัทฯ มีสิทธิ์ในการเปลี่ยนแปลงโปรแกรมทัวร์ในกรณีที่เกิดเหตุสุดวิสัยจนไม่อาจแก้ไขได้
- เที่ยวบิน, ราคาและรายการท่องเที่ยว สามารถเปลี่ยนแปลงได้ตามความเหมาะสมโดยคำนึงถึงผลประโยชน์ของผู้เดินทางเป็นสำคัญ
- หนังสือเดินทางต้องมีอายุการใช้งานเหลือไม่น้อยกว่า 6 เดือน และบริษัทฯ รับผิดชอบผู้ที่มีจุดประสงค์เดินทางเพื่อท่องเที่ยวเท่านั้น (หนังสือเดินทางต้องมีอายุเหลือใช้งานไม่น้อยกว่า 6 เดือน บริษัทฯ ไม่รับผิดชอบหากอายุเหลือไม่ถึงและไม่สามารถเดินทางได้)
- ทางบริษัทฯ จะไม่รับผิดชอบใดๆ ทั้งสิ้น หากเกิดความล่าช้าของสายการบิน, สายการบินยกเลิกบิน, การประท้วง, การนัดหยุดงาน, การก่อกองกำลังหรือกรณีท่านถูกปฏิเสธการเข้าหรือออกเมืองจากเจ้าหน้าที่ตรวจคนเข้าเมือง หรือ เจ้าหน้าที่กรมแรงงานทั้งจากไทยและต่างประเทศซึ่งอยู่นอกเหนือความรับผิดชอบของบริษัทฯ หรือเหตุภัยพิบัติทางธรรมชาติ (ซึ่งลูกค้าจะต้องยอมรับในเงื่อนไขในกรณีที่เกิดเหตุสุดวิสัย ซึ่งอาจจะปรับเปลี่ยนโปรแกรมตามความเหมาะสม)
- ทางบริษัทฯ จะไม่รับผิดชอบใดๆ ทั้งสิ้น หากผู้เดินทางประสบเหตุสภาวะฉุกเฉินจากโรคประจำตัว ซึ่งไม่ได้เกิดจากอุบัติเหตุ ในรายการท่องเที่ยว (ซึ่งลูกค้าจะต้องยอมรับในเงื่อนไขในกรณีที่เกิดเหตุสุดวิสัย ซึ่งอยู่นอกเหนือความรับผิดชอบของบริษัทฯ)
- ทางบริษัทฯ จะไม่รับผิดชอบใดๆ ทั้งสิ้น หากท่านใช้บริการของทางบริษัทฯ ไม่ครบ อาทิ ไม่เที่ยวบางรายการ, ไม่ทานอาหารบางมื้อ, เพราะค่าใช้จ่ายทุกอย่างทางบริษัทฯ ได้ชำระค่าใช้จ่ายให้ตัวแทนต่างประเทศแบบเหมาจ่ายขาด ก่อนเดินทางเรียบร้อยแล้ว เป็นการชำระเหมาขาด
- ทางบริษัทฯ จะไม่รับผิดชอบใดๆ ทั้งสิ้น หากเกิดสิ่งของสูญหายจากการโจรกรรมและหรือเกิดอุบัติเหตุที่เกิดจากความประมาทของนักท่องเที่ยวเองหรือในกรณีที่กระเป๋าเกิดสูญหายหรือชำรุดจากสายการบิน
- กรณีที่การตรวจคนเข้าเมืองทั้งที่กรุงเทพฯ และในต่างประเทศปฏิเสธมิให้เดินทางออกหรือเข้าประเทศที่ระบุไว้ในรายการเดินทาง บริษัทฯ ขอสงวนสิทธิ์ที่จะไม่คืนค่าบริการไม่ว่ากรณีใดๆ ทั้งสิ้น
- ตัวเครื่องบินเป็นตัวราคาพิเศษ กรณีที่ท่านไม่เดินทางพร้อมคณะไม่สามารถนำมาเลื่อนวันหรือคืนเงินและไม่สามารถเปลี่ยนชื่อได้ หากมีการปรับราคาบัตรโดยสารสูงขึ้น ตามอัตราค่าน้ำมันหรือค่าเงินแลกเปลี่ยน ทางบริษัท ขอสงวนสิทธิ์ปรับราคาตัวดังกล่าว
- เมื่อท่านตกลงชำระเงินไม่ว่าทั้งหมดหรือบางส่วนผ่านตัวแทนของบริษัทฯ หรือชำระโดยตรงกับทางบริษัทฯ ทางบริษัทฯ จะถือว่าท่านได้ยอมรับในเงื่อนไขข้อตกลงต่างๆ ที่ได้ระบุไว้ข้างต้นนี้แล้วทั้งหมด
- กรุ๊ปที่เดินทางช่วงวันหยุดหรือเทศกาลที่ต้องการันตีมัดจำกับสายการบินหรือผ่านตัวแทนในประเทศหรือต่างประเทศ รวมถึงเที่ยวบินพิเศษ เช่น Charter Flight, Extra Flight จะไม่มีการคืนเงินมัดจำหรือค่าทัวร์ทั้งหมด
- ในกรณีของ PASSPORT นั้น จะต้องไม่มีการชำรุด เปียกน้ำ การขีดเขียนรูปต่างๆ หรือแม้กระทั่งตราปั๊มลายการ์ตูน ที่ไม่ใช่การประทับตราอย่างเป็นทางการของตม. กรุณาตรวจสอบ PASSPORT ของท่านก่อนการเดินทางทุกครั้ง หาก ตม. ปฏิเสธการเข้า-ออกเมืองของท่าน ทางบริษัทฯ จะไม่รับผิดชอบใดๆ ทั้งสิ้น
- กรณีมี "คดีความ" ที่ไม่อนุญาตให้ท่านเดินทางออกนอกประเทศได้ โปรดทำการตรวจสอบก่อนการจองทัวร์ว่าท่านสามารถเดินทางออกนอกประเทศได้หรือไม่ ถ้าไม่สามารถเดินทางได้ ซึ่งเป็นสิ่งที่อยู่เหนือการควบคุมของบริษัทฯ ทางบริษัทฯ จะไม่รับผิดชอบใดๆ ทั้งสิ้น
- กรณี "หญิงตั้งครรภ์" ท่านจะต้องมีใบรับรองแพทย์ ระบุชัดเจนว่าสามารถเดินทางออกนอกประเทศได้ รวมถึงรายละเอียดอายุครรภ์ที่ชัดเจน สิ่งนี้อยู่เหนือการควบคุมของบริษัทฯ ทางบริษัทฯ จะไม่รับผิดชอบใดๆ ทั้งสิ้น
- ภาพที่ใช้เพื่อการโฆษณาเท่านั้น



ก่อนตัดสินใจจองทัวร์ควรอ่านเงื่อนไขการเดินทางและรายการทัวร์อย่างละเอียด
ทุกหน้าอย่างถี่ถ้วนแล้วจึงมัดจำเพื่อประโยชน์ของท่านเอง